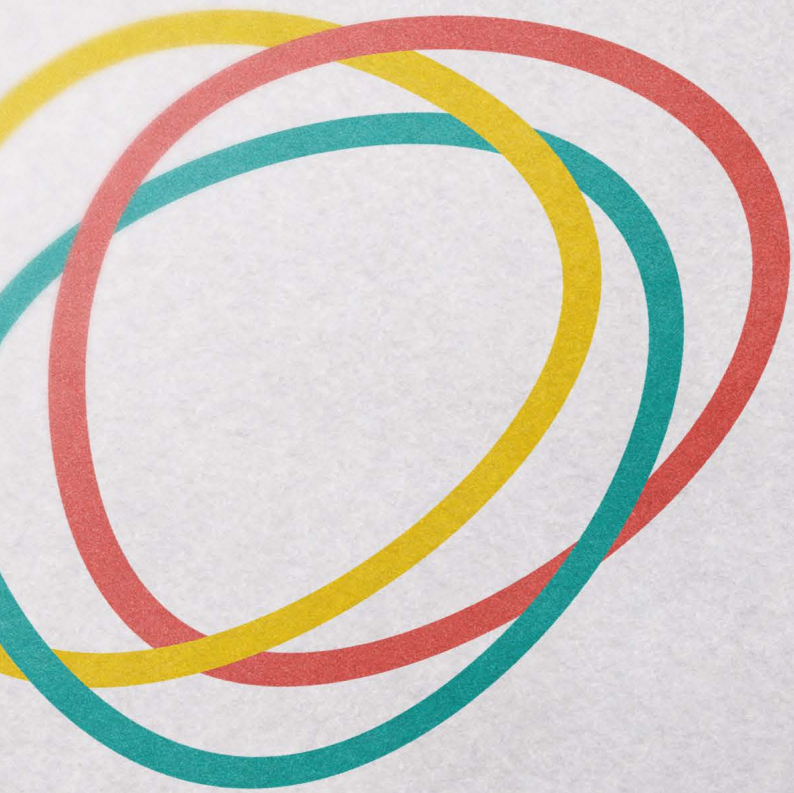


Onde

Huisstijlhandboek Ondermijningstraining

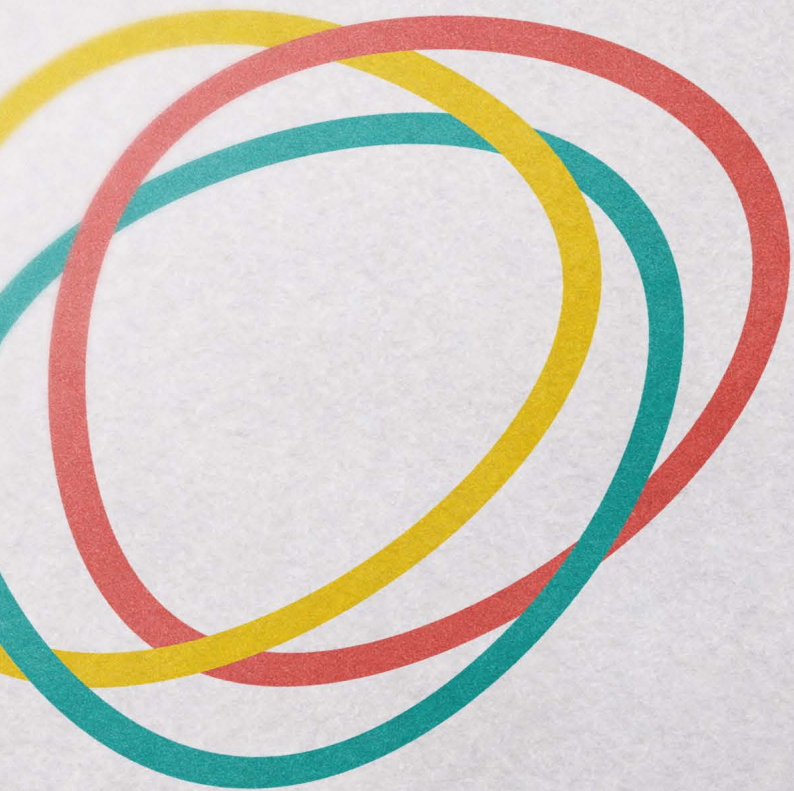
Algemene richtlijnen & instructies voor het gebruik
van de huisstijl van **Ondermijningstraining**



Onde

Inhoudsopgave

Logo	02
Kleurenpalet	06
Typografie	07
Stijlelementen	14



Onde

Logo



Ondermijningstraining

Het logo van Ondermijningstraining is ontstaan met de gedachten:



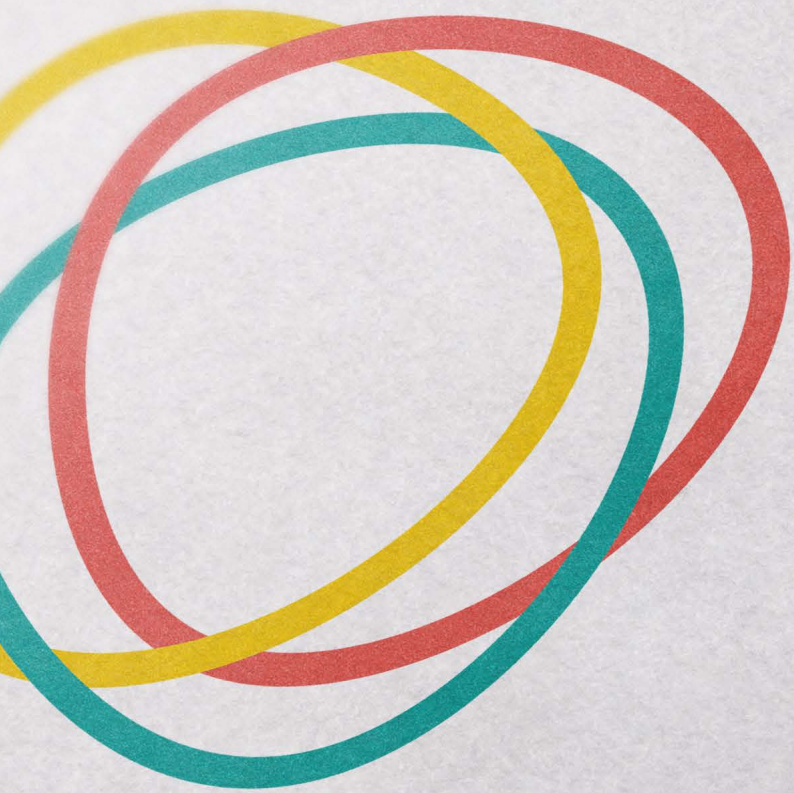
Samen



Vorm 'O' (Ondermijning)
Boven- en Onderwereld



● Stedelijk gebied
● Buitengebied



Onde

Logo

Het logo is een basiselement in de huisstijl. Het is belangrijk dat het logo altijd op dezelfde manier gebruikt wordt.

Een aantal basis regels:

- het logo staat altijd op een witte achtergrond
- het logo is altijd in een vast gestelde kleurstelling
- het logo mag niet vervormd en/of veranderd worden
- er mag geen tekst of beeld geplaatst worden in een letter x-hoogte* rond om het logo.

Enkele voorbeelden op de volgende pagina.

* De x-hoogte is in de typografie de hoogte van de onderkastletters zonder stok of staart, zoals de kleine letter x, waarnaar deze hoogte dan ook genoemd is.



Ondermijningstraining



Ondermijningstraining

Vervormen van het logo



Ondermijningstraining

Kleuren wijzigen



Ondermijningstraining

Andere kleuren of vormen toevoegen



ONDERMIJNINGSTRAINING

Het logo veranderen



Ondermijningstraining



Ondermijningstraining

Plaatsen op een gekleurde achtergrond die het logo doet verdwijnen



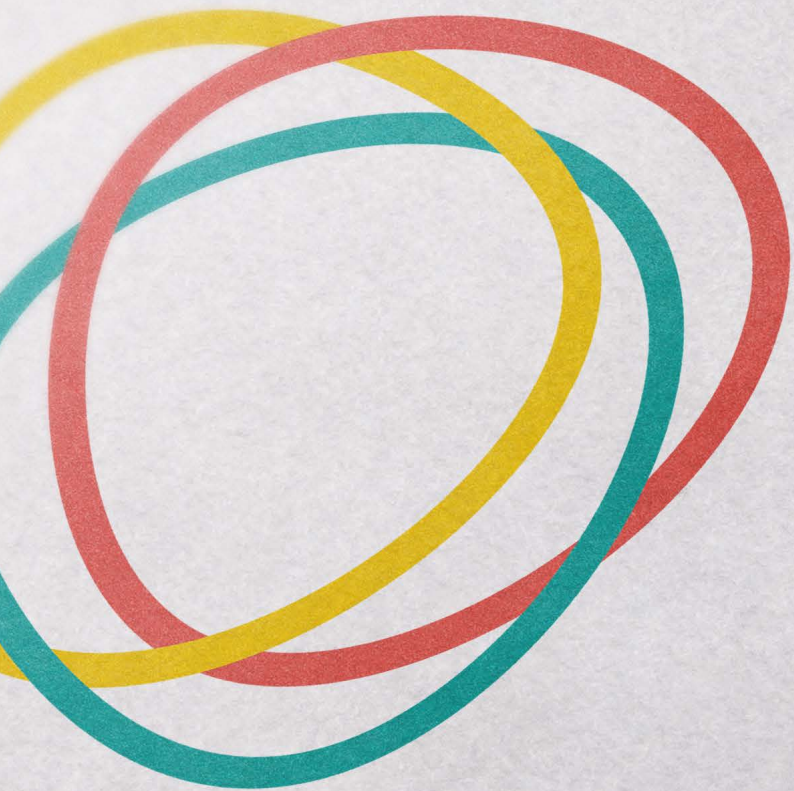
Ondermijningstraining

Het logo diapositief gebruiken



Ondermijningstraining

Tekst of beeld plaatsen vlakbij het logo, minstens een 'x' breedte/hoogte rondom vrijhouden



Onde

Kleurenpalet

Binnen de huisstijl van Ondernijningstraining wordt er gebruik gemaakt van de volgende vier huisstijl kleuren. Deze kleuren staan hieronder gespecificeerd voor verschillende doeleinden.



Bovenwereld groen

PMS: 3272 C
CMYK: 77/7/45/0
RGB: 7/166/156
Web: #1ca69c



Onderwereld geel

PMS: 122 C
CMYK: 5/19/94/0
RGB: 246/202/0
Web: #f5c92e



Crimineel rood

PMS: 178 C
CMYK: 0/77/67/0
RGB: 232/88/76
Web: #e65950



Ondernijning blauw

PMS: 274 C
CMYK: 100/92/28/17
RGB: 41/44/100
Web: #292e63



Typografie

Primaire lettertype

Het lettertype Ubuntu is de huisstijlletter, welke wordt gebruikt in alle gedrukte uitingen van [Ondermijningstraining](#). Dit lettertype wordt in het logo gebruikt en zal daardoor voor herkenning zorgen. Dit lettertype wordt alleen gebruikt om accent te leggen in bijvoorbeeld streamers of koppen. Hiervoor wordt gebruikgemaakt van de Regular of Bold versie. Belangrijk is dat deze versie niet wordt ingezet bij lange teksten, anders krijgt de tekst een eentonige uitstraling. Voor platte teksten wordt gebruikgemaakt van het secundair font.

Secundair lettertype

Open Sans is het secundaire lettertype van [Ondermijningstraining](#). Dit lettertype wordt uitsluitend gebruikt voor platte teksten. Open Sans is een populair lettertype vanwege zijn goede leesbaarheid. Er wordt alleen gebruik gemaakt van de Regular. Woorden die in een regel of tekst meer aandacht verdienen mogen in Bold worden gezet.

Web-safe fonts

In sommige gevallen is het technisch niet mogelijk om een bepaald lettertype te gebruiken, bijvoorbeeld in een e-mail, website of PowerPoint presentatie. In zo'n geval kunnen de volgende alternatieve lettertypes gebruikt worden. Voor Ubuntu Regular is het alternatief Poppins Regular of Arial Regular. Voor Ubuntu Bold is het alternatief Poppins Bold of Arial Bold.



Typografie

Ubuntu voor externe communicatie

Ubuntu Regular

A B C D E F G H I J K L M N O
P Q R S T U V W X Y Z
a b c d e f g h i j k l m n o
p q r s t u v w x y z
1 2 3 4 5 6 7 8 9 0 * ! @ ? { &

Ubuntu Bold

**A B C D E F G H I J K L M N O
P Q R S T U V W X Y Z
a b c d e f g h i j k l m n o
p q r s t u v w x y z
1 2 3 4 5 6 7 8 9 0 * ! @ ? { &**



Typografie

Open Sans voor externe communicatie

Open Sans Regular

A B C D E F G H I J K L M N O
P Q R S T U V W X Y Z
a b c d e f g h i j k l m n o
p q r s t u v w x y z
1 2 3 4 5 6 7 8 9 0 * ! @ ? { &

Open Sans Bold

**A B C D E F G H I J K L M N O
P Q R S T U V W X Y Z
a b c d e f g h i j k l m n o
p q r s t u v w x y z
1 2 3 4 5 6 7 8 9 0 * ! @ ? { &**



Typografie

Poppins en Arial voor interne correspondentie en presentaties

Poppins Regular

ABCDEFGHIJKLMN
OPQRSTUVWXYZ
abcdefghijklmno
pqrstuvwxyz
1234567890*!@?{&

Arial Regular

ABCDEFGHIJKLMN
OPQRSTUVWXYZ
abcdefghijklmnop
qrstuvwxyz
1234567890*!@?{&

Poppins Bold

ABCDEFGHIJKLMN
OPQRSTUVWXYZ
abcdefghijklmn
opqrstuvwxyz
1234567890*!@?{&

Arial Bold

ABCDEFGHIJKLMN
OPQRSTUVWXYZ
abcdefghijklmno
pqrstuvwxyz
1234567890*!@?{&



Typografie stijlen

Extern - Ubuntu (Titels)

Extern - Open Sans (Platte tekst)

Typografie stijlen voor extern gebruik.

Onze voorkeur van typografie stijlen zijn hiernaast als voorbeeld neergezet. Met name de Ubuntu titels en subtitels zullen in de huisstijlkleuren 'Crimineel rood' en 'Bovenwereld groen' worden gebruikt. Tenzij er een donkere achtergrond is, dan worden deze titels in het wit weergegeven. Deze huisstijlkleuren mogen ook worden ingezet bij (eventuele) introteksten.

Voor de platte tekst wordt de Open Sans in de huisstijlkleur 'Ondermijning blauw' gebruikt. Alle teksten zijn linkslijnend tenzij een andere uitlijning functioneel nodig is, zoals bijvoorbeeld bij een rechtslijnende cijferkolom in een tabel.

Om bijschriften te onderscheiden van de platte teksten wordt de Open Sans kleiner gebruikt.

Titels

Ubuntu Bold
Grootte 20 pt
Afstand 24 pt

Dit is een
titel.

Introtekst

Ubuntu Bold
Grootte 12 pt
Afstand 16 pt

Dit is een voorbeeld
van de intro tekst.

Subtitels

Ubuntu Bold
Grootte 14 pt
Afstand 16 pt

Dit is een
voorbeeld van
een subtitel.

Platte tekst

Open Sans Regular
Grootte 12 pt
Afstand 16 pt

Dit is een voorbeeld
van de platte tekst.

Bijschrift

Open Sans Regular
Grootte 10 pt
Afstand 14 pt

Dit is een voorbeeld
van een bijschrift.



Typografie stijlen

Intern - Poppins

Typografie stijlen voor intern gebruik.

Onze voorkeur van typografie stijlen zijn hiernaast als voorbeeld neergezet. Met name de titels en subtitels zullen in de huisstijlkleuren 'Crimineel rood' en 'Bovenwereld groen' worden gebruikt. Tenzij er een donkere achtergrond is, dan worden deze titels in het wit weergegeven. Deze huisstijlkleuren mogen ook worden ingezet bij (eventuele) introteksten.

Voor de platte tekst wordt de huisstijlkleur 'Ondermijning blauw' gebruikt. Alle teksten zijn linkslijnend tenzij een andere uitlijning functioneel nodig is, zoals bijvoorbeeld bij een rechtslijnende cijferkolom in een tabel.

Om bijschriften te onderscheiden van de platte teksten wordt het lettertype kleiner gebruikt.

Titels

Poppins Bold
Grootte 20 pt
Afstand 24 pt

**Dit is een
titel.**

Introtekst

Poppins Bold
Grootte 12 pt
Afstand 16 pt

**Dit is een voorbeeld
van de intro tekst.**

Subtitels

Poppins Bold
Grootte 14 pt
Afstand 16 pt

**Dit is een
voorbeeld van
een subtitel.**

Platte tekst

Poppins Regular
Grootte 12 pt
Afstand 16 pt

Dit is een voorbeeld
van de platte tekst.

Bijschrift

Poppins Regular
Grootte 10 pt
Afstand 14 pt

Dit is een voorbeeld
van een bijschrift.



Typografie stijlen

Intern - Arial

Typografie stijlen voor intern gebruik.

Onze voorkeur van typografie stijlen zijn hiernaast als voorbeeld neergezet. Met name de titels en subtitels zullen in de huisstijlkleuren 'Crimineel rood' en 'Bovenwereld groen' worden gebruikt. Tenzij er een donkere achtergrond is, dan worden deze titels in het wit weergegeven. Deze huisstijlkleuren mogen ook worden ingezet bij (eventuele) introteksten.

Voor de platte tekst wordt de huisstijlkleur 'Ondermijning blauw' gebruikt. Alle teksten zijn linkslijnend tenzij een andere uitlijning functioneel nodig is, zoals bijvoorbeeld bij een rechtslijnende cijferkolom in een tabel.

Om bijschriften te onderscheiden van de platte teksten wordt het lettertype kleiner gebruikt.

Titels

Arial Bold
Grootte 20 pt
Afstand 24 pt

Dit is een
titel.

Introtekst

Arial Bold
Grootte 12 pt
Afstand 16 pt

Dit is een voorbeeld
van de intro tekst.

Subtitels

Arial Bold
Grootte 14 pt
Afstand 16 pt

Dit is een
voorbeeld van
een subtitel.

Platte tekst

Arial Regular
Grootte 12 pt
Afstand 16 pt

Dit is een voorbeeld
van de platte tekst.

Bijschrift

Arial Regular
Grootte 10 pt
Afstand 14 pt

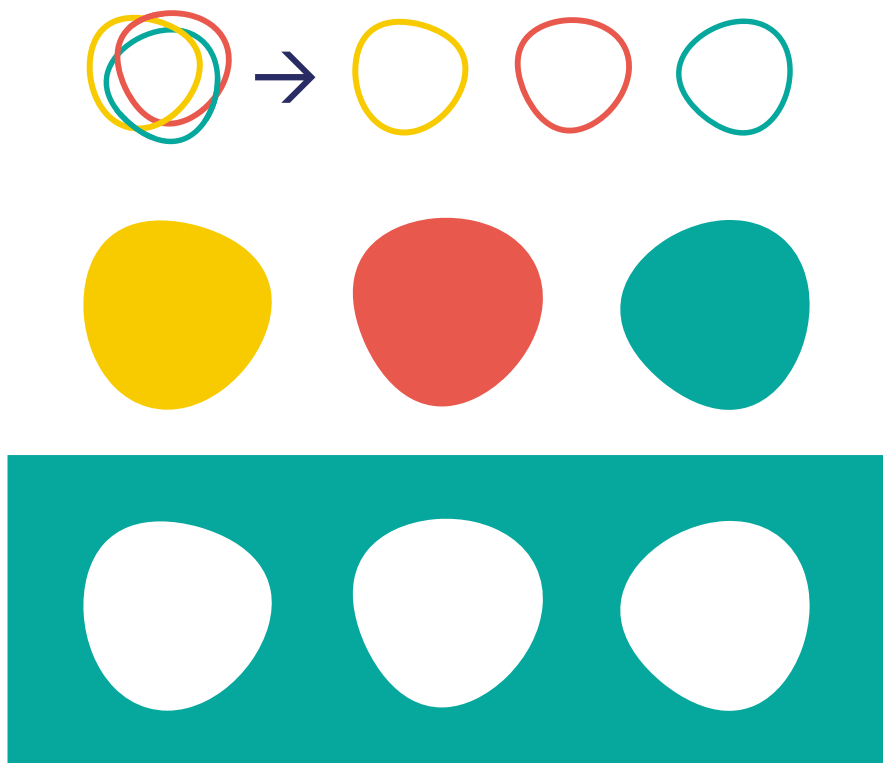
Dit is een voorbeeld
van een bijschrift.



Stijlelementen

Stijlelementen zijn elementen die de huisstijl ondersteunen en onderdeel zijn van de lay-out.

Ondermijningstraining doet dit op een simpele wijze met de ronde vormen van het beeldmerk. Voor een communicatie-uiting wordt gekozen uit een van de drie O-vormen waarin een foto of tekst geplaatst kan worden. Een goed voorbeeld is de postercampagne. Zie enkele voorbeelden op de volgende pagina.






Hoe herken jij signalen van ondermijnende criminaliteit?

Leer ondermijning herkennen en aanpakken met onze training.

- Illegaal
- Legaal



Ondernijningstraining



Hoe herken jij signalen van ondermijnende criminaliteit?

Leer ondermijning herkennen en aanpakken met onze training.

- **Uitbuiters**
- **Undercoveragenten**



Ondermijningstraining

Hoe herken jij signalen van ondermijnende criminaliteit?

Leer ondermijning herkennen en aanpakken met onze training.

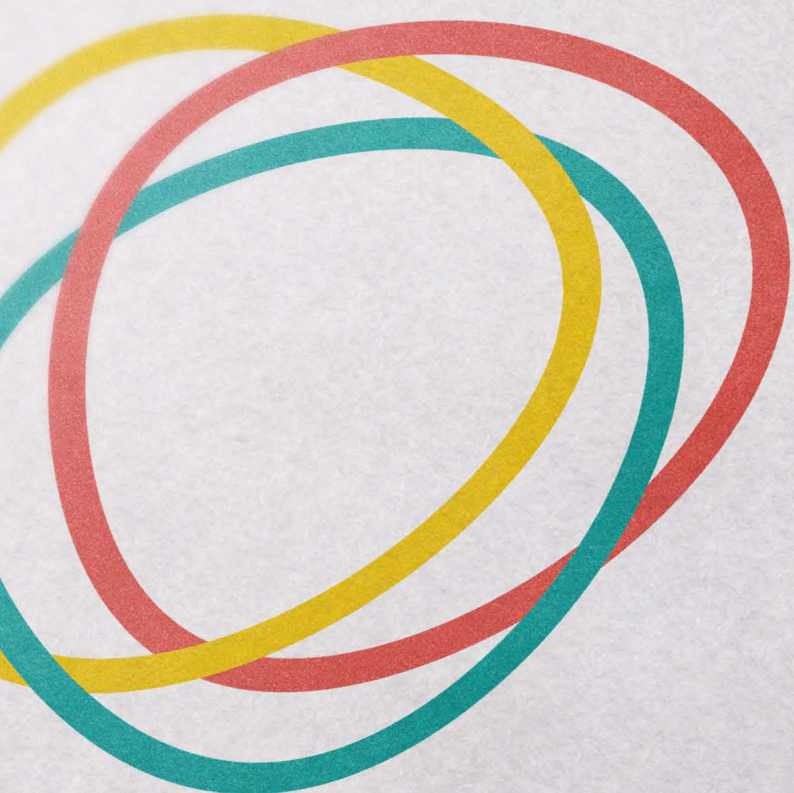


■ **Zorgcriminaliteit**

■ **Zorg**



Ondernijningstraining



Onde



Ondermijningstraining